

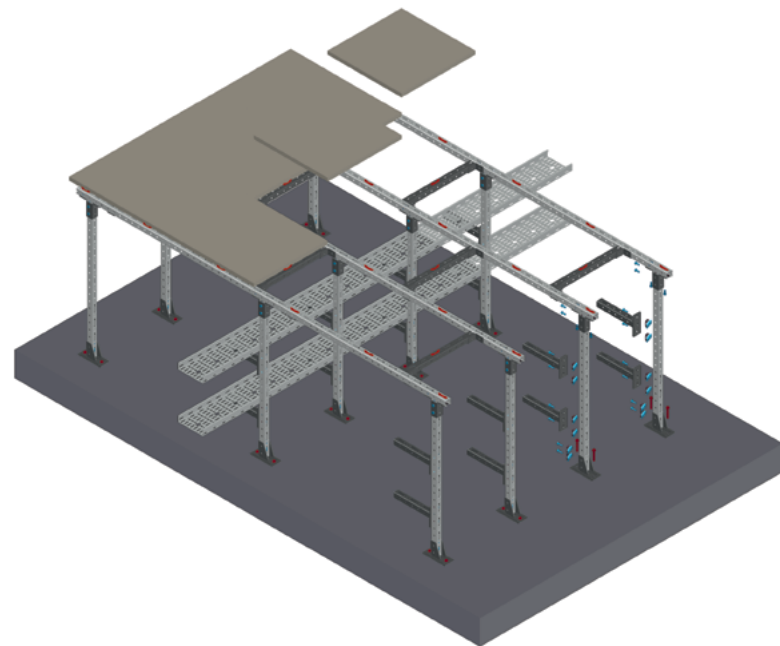
РЕШЕНИЯ ДЛЯ ФАЛЬШПОЛОВ

Фальшполы UTECH – это комплексное решение, позволяющее реализовать запросы с различными параметрами

• Высота пола от 100 мм до 3000 мм

• Максимальная нагрузка 1500 кг/м²

• Подтвержденная испытаниями огнестойкость до RE90 и сейсмостойкость до 9 баллов

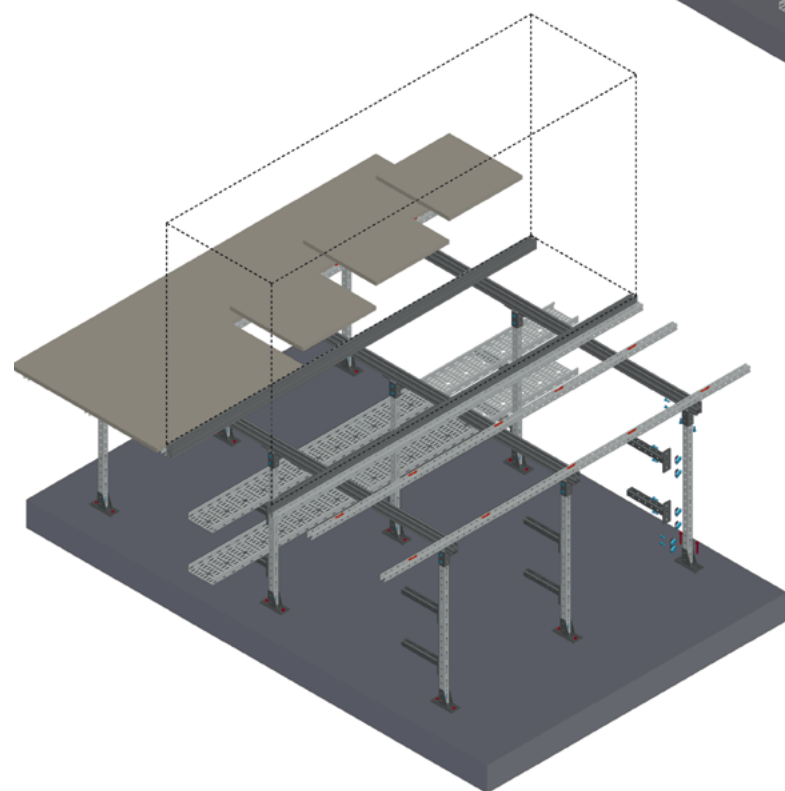
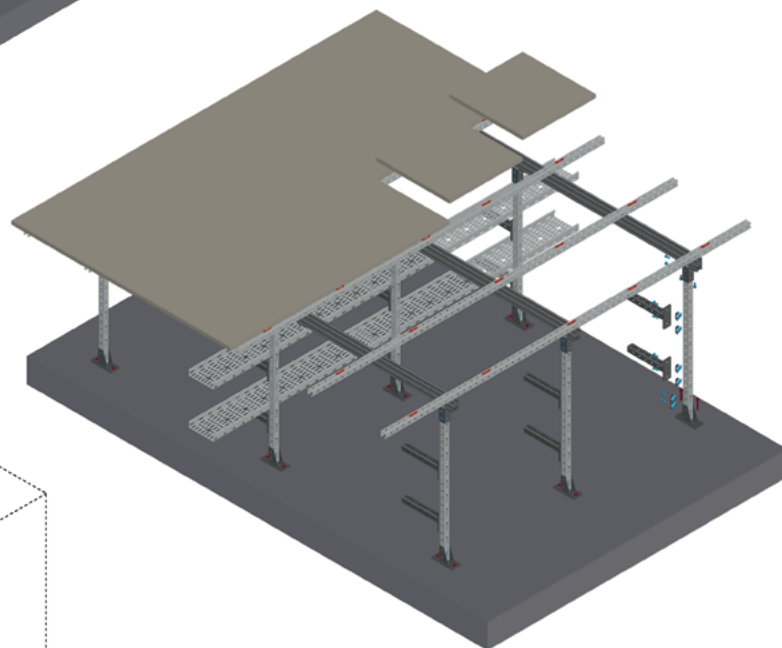


Стандартная схема из главных и второстепенных (раскрепляющих) балок в одном уровне. Плиты опираются на главные балки:

- ⚠ Простота расчета
- ⚠ Простота монтажа
- ⚠ Сложно учесть требования при широких лотках

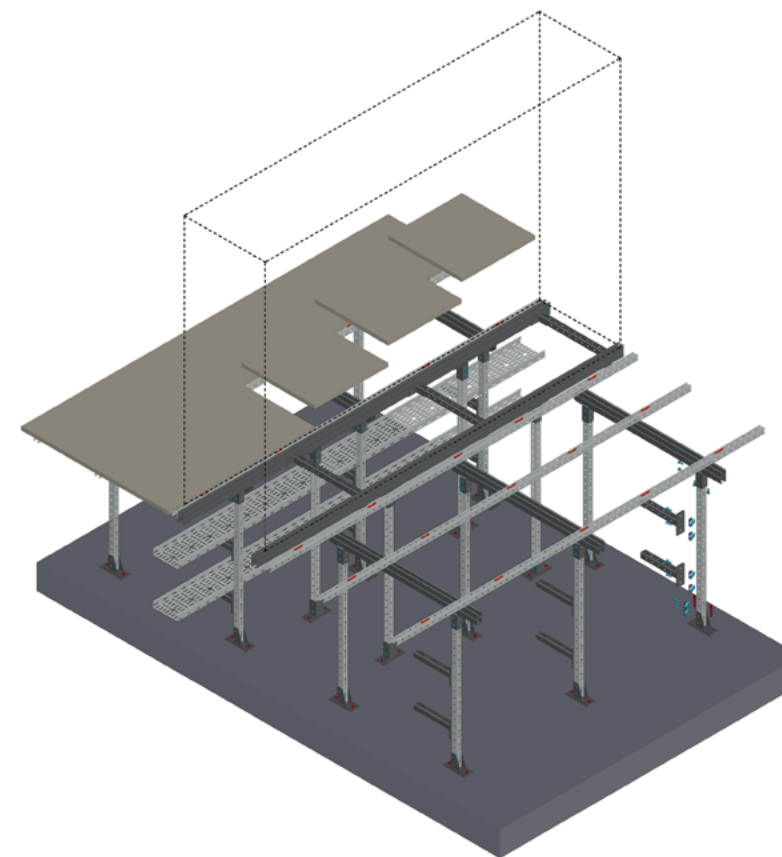
Позатяжная схема из несущих рам и направляющих под плиты покрытия:

- ⚠ Дешевле, чем стандартный конструктив
- ⚠ Проще обходить лотки с радиусами
- ⚠ Сложнее монтаж



Рельсовое крепление оборудования:

- ⚠ Простота монтажа
- ⚠ Не привязано к конкретному расположению
- ⚠ Ограничено нагрузкой



Рамное крепление оборудования

- ⚠ Независимая конструкция
- ⚠ Высокие нагрузки
- ⚠ Постоянное расположение

РЕШЕНИЯ ДЛЯ ФАЛЬШПОТОЛКОВ

С помощью фальшпотолков UTECH возможна реализация самых смелых и сложных задач по архитектуре и дизайну. Решение по креплению сетей и облицовки в одном узле.

