

UTECH



ПРОТИВОПОЖАРНЫЕ РЕШЕНИЯ FIRESTOP



ПРОТИВОПОЖАРНЫЕ РЕШЕНИЯ

НАДЕЖНАЯ ЗАЩИТА ОТ ОГНЯ

ПЕРЕДОВЫЕ СЕРТИФИЦИРОВАННЫЕ РЕШЕНИЯ ПАССИВНОЙ ОГНЕЗАЩИТЫ НА РЫНКЕ С ПРЕДЕЛАМИ ОГНЕСТОЙКОСТИ ДО 240 МИНУТ.

Применяются для герметизации проходов инженерных систем через преграды с установленным пределом огнестойкости:

- проходок кабелей (силовых, слаботочных);
- металлических трубопроводов;
- проходок воздухопроводов и фланцевых соединений;
- проходок деформационных швов и уплотнений;
- примыканий конструкций.

Особенности



Локальная продукция

Вся продукция производится на территории РФ



Сертификация

Сертифицированные решения проходок инженерных коммуникаций



Передовые решения

Универсальные противопожарные решения для различных типов проходок с пределом огнестойкости до 240 минут



Инженерная поддержка

Подбор оптимального решения под конкретную задачу



Международные стандарты

Полное соответствие техническому регламенту Евразийского экономического союза ТР ЕАЭС 043/2017



Испытания

Сертификационная поддержка на конкретный проект при сдаче работ и введении объекта в эксплуатацию



Поддержка на объекте

Шефмонтаж по правильной установке противопожарных решений и контролю за выполнением работ



Высокая скорость

Высокая скорость монтажа с возможностью комбинации систем

РЕШЕНИЯ

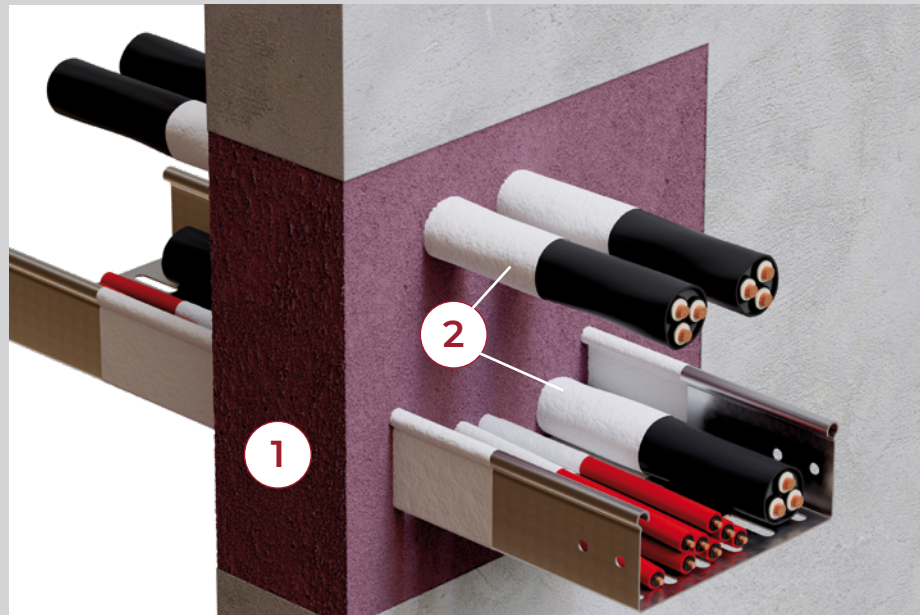


ПРОХОДКА КАБЕЛЯ С ГЕРМЕТИКОМ И ПОКРЫТИЕМ

- 1 Минеральная вата плотностью более 100 кг/м³
- 2 Герметик UTECH CP606
- 3 Покрытие UTECH CP670

ПРОХОДКА КАБЕЛЯ С ПЕНОЙ И ПОКРЫТИЕМ

- 1 Пена UTECH CP660 или CP620
- 2 Покрытие UTECH CP670



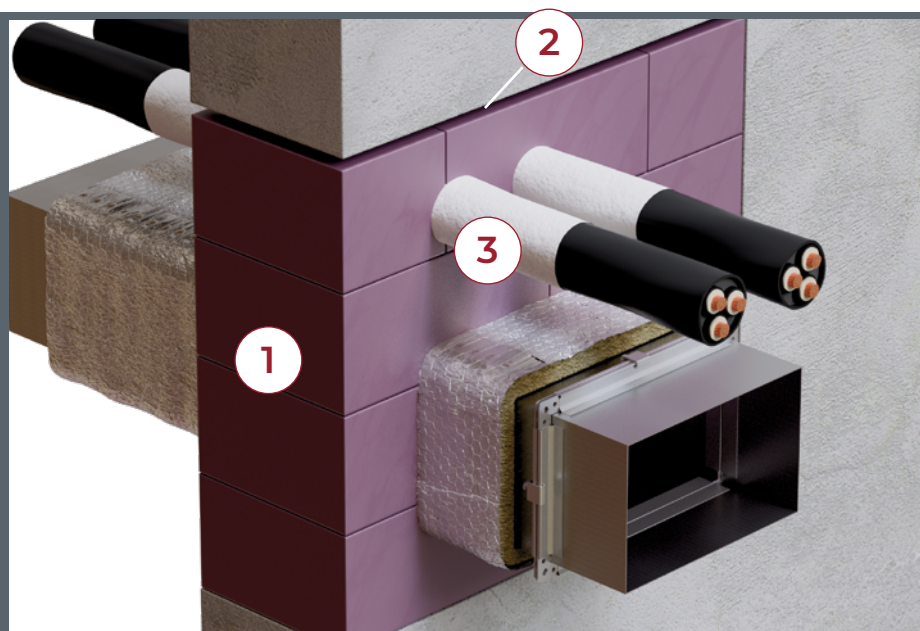
ПРОХОДКА ТРУБОПРОВОДОВ

- 1 Минеральная вата плотностью более 100 кг/м³
- 2 Герметик UTECH CP601S или CP606. Так же возможно применение пены UTECH CP620 или CP660
- 3 Изоляция – каучуковая или минераловатная



UTECH

РЕШЕНИЯ

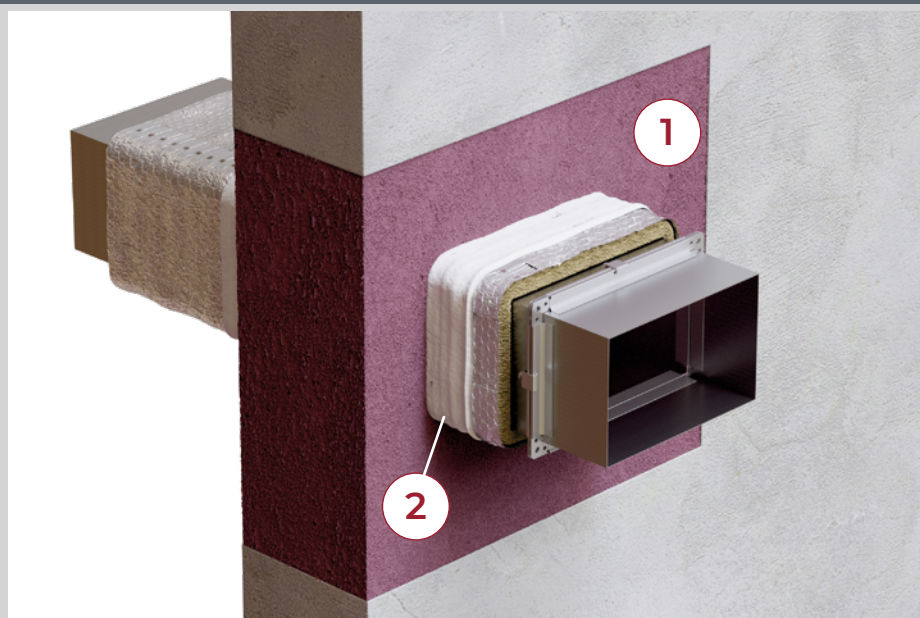


ВРЕМЕННЫЕ ПРОХОДКИ

- 1 Блок (кирпич) UTECH CP657
- 2 Мастика UTECH CP611A или пена UTECH CP660
- 3 Покрытие UTECH CP670

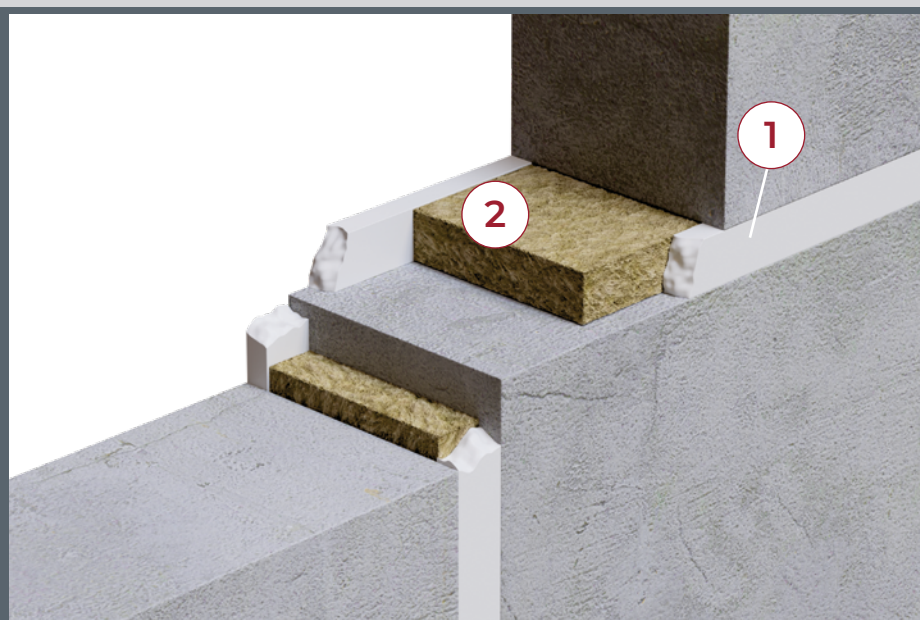
ПРОХОДКИ ВОЗДУХОВОДОВ

- 1 Пена UTECH CP660 или CP620
- 2 Покрытие UTECH CP670



ДЕФОРМАЦИОННЫЕ ШВЫ

- 1 Герметик силиконовый UTECH CP601S или акриловый CP606
- 2 Минеральная вата плотностью более 100 кг/м³





ВРЕМЕННЫЕ ПРОХОДКИ

- 1 Подушка CP651N
- 2 Мастика CP611A

ПРОХОДКИ ВОЗДУХОВОДОВ

- 1 Покрытие UTECH CP670
- 2 Минеральная вата
- 3 Герметик UTECH CP601S или CP606



ТРУБЫ ИЗ ГОРЮЧИХ МАТЕРИАЛОВ

- 1 Минеральная вата
- 2 Мастика UTECH CP611A

ОСНОВНЫЕ ПРОДУКТЫ

ОГНЕЗАЩИТНАЯ ПОЛИУРЕТАНОВАЯ ДВУХКОМПОНЕНТНАЯ ПЕНА (ГЕРМЕТИК) UTECH CP 620



Состав: смесь компонентов – рабочего и отвердителя после смешивания происходит полимеризация с экзотермическим эффектом.

- Терморасширяющаяся пена с пределом огнестойкости до 180 мин.
- Жесткая структура – надежно фиксирует элементы проходки.
- Консистенция пены позволяет затекать в пучки кабелей, труднодоступные места, что обеспечивает герметичность проходки.

МАСТИКА UTECH CP611A



Состав: суспензия пигментов, наполнителей, антипиренов и технологических добавок в водной дисперсии синтетического полимера.

- Огнестойкость до 240 мин.
- Термическое расширение в 2 раза больше по сравнению с герметиками – применяется в контакте с упругой изоляцией.
- Высокая скорость сушки – можно применять на больших глубинах заделки..

ПРОТИВОПОЖАРНЫЙ ТЕРМОРАСШИРЯЮЩИЙСЯ АКРИЛОВЫЙ ГЕРМЕТИК UTECH CP 606



Состав: водный раствор акрилового сополимера с содержанием антипиренов и функциональных добавок.

- Предел огнестойкости до 240 мин.
- Подвижность до 12,5% позволяет компенсировать деформации.
- Акриловая основа – возможна последующая отделка.

НЕЙТРАЛЬНЫЙ СИЛИКОНОВЫЙ ТЕРМОРАСШИРЯЮЩИЙСЯ ПРОТИВОПОЖАРНЫЙ ГЕРМЕТИК UTECH CP 601S



Состав: силиконовая композиция с содержанием графита, антипиренов и функциональных добавок.

- Огнестойкость до 240 мин.
- Подвижность до 25% позволяет компенсировать деформации.
- Обладает влагостойкостью и стойкостью к УФ-излучению, что позволяет применять даже на улице.
- Стойкость к дезактивационной обработке.

ПРОТИВОПОЖАРНОЕ ПОКРЫТИЕ UTECH CP 670



Состав: водный раствор акрилового сополимера с содержанием антипиренов и функциональных добавок.

- Терморасширяющееся покрытие с пределом огнестойкости до 240 мин.
- Не содержит компонентов, агрессивных для оболочки кабеля.
- Высокая текучесть позволяет заполнить даже труднодоступные места.

ПРОТИВОПОЖАРНЫЙ ПОЛИУРЕТАНОВЫЙ ТЕРМОРАСШИРЯЮЩИЙСЯ КИРПИЧ (БЛОК) UTECH CP 657



Состав: прямоугольный, формованный в заводских условиях, упругий блок (кирпич) состоит из полиуретанов с добавлением антипиренов, графита и технологических добавок.

- Огнестойкость до 180 мин.
- Может применяться как временное решение, так и для постоянной эксплуатации, возможно повторное использование.
- Быстрый монтаж без мокрых процессов.
- Устойчив к деформациям и нагрузкам.

U-TECH

ИНФОРМАЦИЯ ПО ПРОДУКТАМ
И РЕШЕНИЯМ:

 CSSUPPORT.UT@U-TECH.RU

ПРОТИВОПОЖАРНАЯ
БЕЗОПАСНОСТЬ



МЫ В СОЦСЕТЯХ



 СДЕЛАНО
В РОССИИ

U-TECH.RU

+7 495 700 52 52

